

MONTERING AF SKYDEDØR

Ekstraudstyr for Ask og Embla helårstelt/pavillon



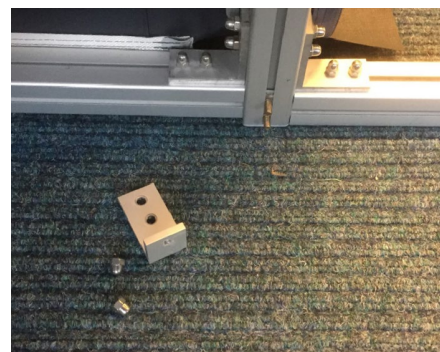
Med en skydedør forenkler du hverdagen, samtidig som du skåner lynlåsen i dit helårstelt eller pavillon. Til døren følger det med bundskinne, topskinne, U-profil, tætningsprofil og 16 montageskruer. Her er en beskrivelse af hvad der skal udføres (for pavillionerne medfølger et ekstra montagesæt, dette er ikke beskrevet).



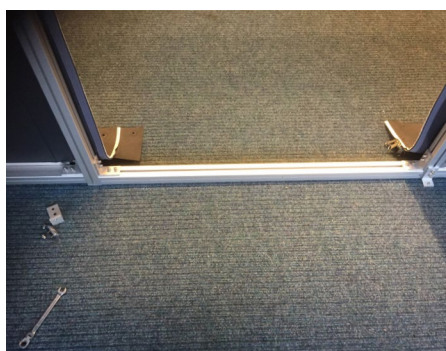
1. Læg ud monterings-kit og lister, sådan at alt er overskueligt og klar før monteringen.



2. Med dette udgangspunkt set inde fra begynder jobbet med at montere skydedøren.



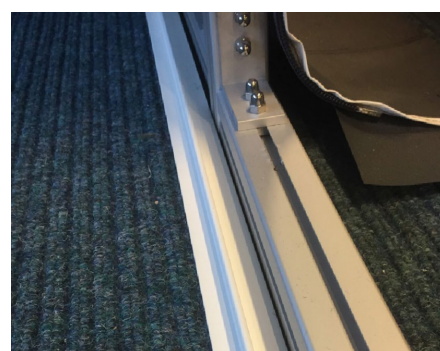
3. Brug 10mm fastnøgle til at fjerne vinkelen på den siden døren skal åbnes mod (venstre eller højre).



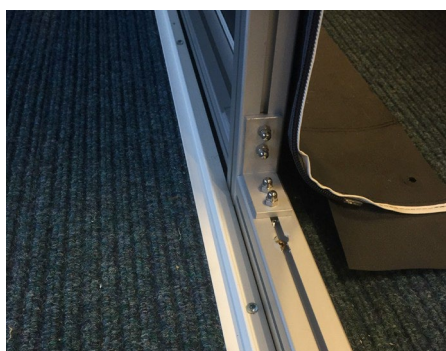
4. Du vil få dette resultatet.



5. Løsen vinkelen oppe på profilen. Du vil så få muligheden til at trække profilen ud, så at du får ud det dobbelte klemstykke fra sporet i profilen. Fastgør så profilen med vinkelen igen efter.



6. Læg t-profilen på gulvet med den bredeste del mod døråbningen. NB! Skinnen skal ligge ca 2-3mm fra rammen på helårsteltet. Dette for at døren ikke skal binde.



7. Så bruger du de 4 første selvskærende skruer til at fastgøre bundskinnen.



8. Løsen de 2 øverste møtrikker i top vinkelen, som sidder på hver side af døråbningen.

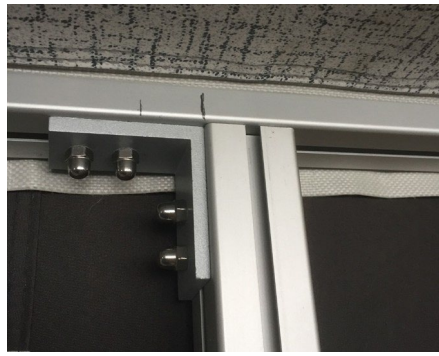


9. Sæt døren i t-profilen (NB: pas på taget) og før den frem mod profilen. Nu vil du se om profilen står i lod ift døren. Gør den ikke det, dunker du

profilen let i lod ift døren.



10. Marker så hvor døren står på bagsiden, før du fjerner døren igen.



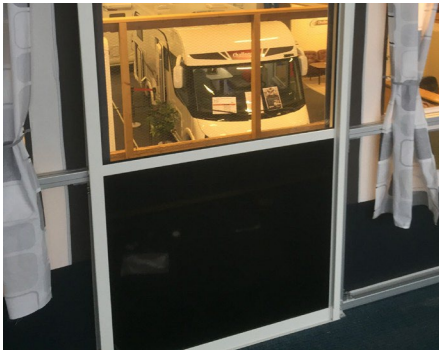
11. Nu vil du have mulighed til at sætte denne profil i flukt med mærket efter døren. Når dette er gjort fastgøres alle møtrikker igen.



12. Nu skal u-profilen monteres. Denne skal stå over t-profilen, og det flade partiet skal gå ind i døråbningen.



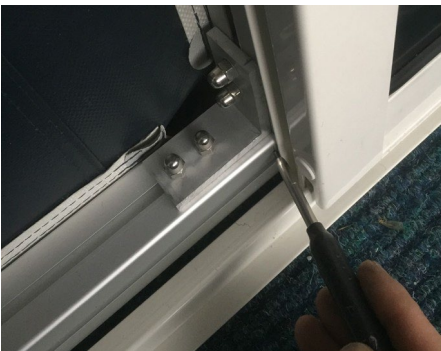
13. U-profilen skal flukte med sporet til dørprofilen som anvist på billedet. Når den gør det, bruger du 4 nye selvskærende skruer for at fastgøre den til helårsteltet.



14. Nu skal døren frem for anden gang. Sæt den i t-profilen og før den ind i u-profilen. NB: Pas på at du ikke river taget op ved at løfte den for højt.



15. Når døren står på t-profilen, inde i u-profilen, vipper du bagenden ud på døren, og klemmer på plads i profilen sådan at den sidder helt inde i sporet på døren.



16. Læn så døren ind mod helårsteltet og mærk nede.



17. Og oppe, hvor i profilen skal fastgøres.



18. Fjern så døren, og brug 4 nye Selvskærende skruer til at fastgøre i profilen i rammen på helårsteltet.



19. Tag så døren frem for sidste gang, før den på plads, og vip op i s-profilen.



20. Løft profilen lidt op så den ikke klemmer, før du bruger de 4 sidste selvskærende skruer til at fastgøre s-profilen i topprofilen på helårsteltet.



21. Løft profilen op hele vejen bagover mens du skruer den fast. Døren er nu færdig monteret.